


**LEGENDA:**

- TRVALÉ SVISLÉ DOPRAVNÍ ZNAČENÍ
- PŘECHODNÉ SVISLÉ DOPRAVNÍ ZNAČENÍ
- TRVALÉ SVISLÉ DOPRAVNÍ ZNAČENÍ DOČASNĚ ZNEPLATNĚNÉ
- rozsah uzavírky
- navržená objízdná trasa
- v místech nedodržení obecné úpravy bude užito DZ B28 pro zdůraznění

**POZNÁMKA:**

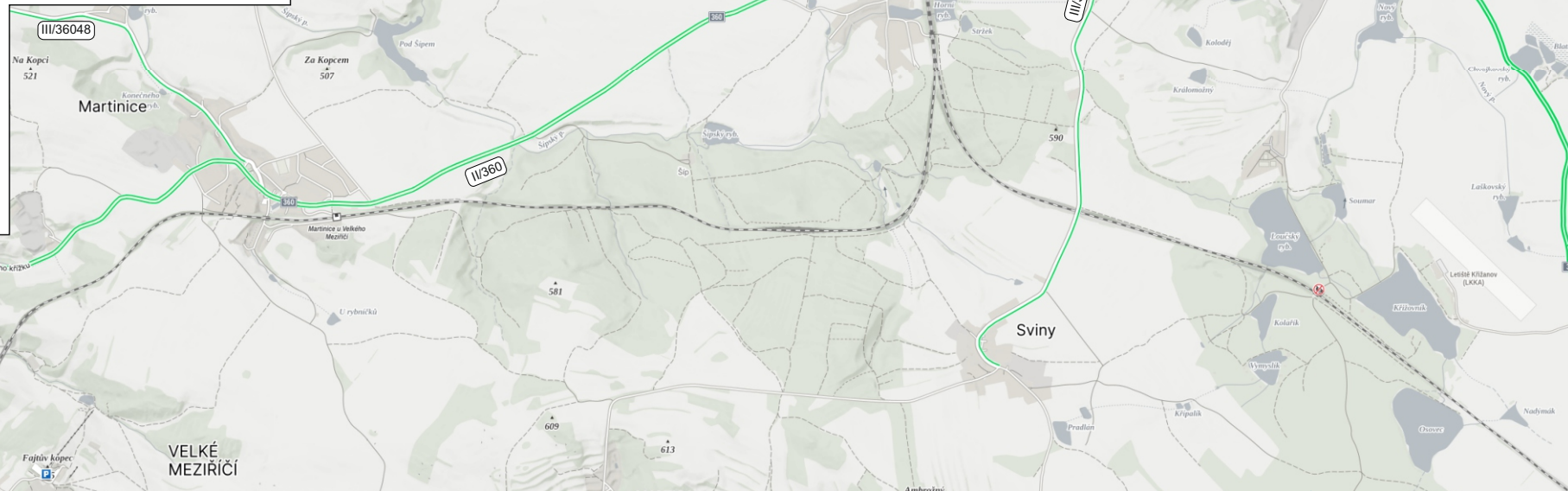
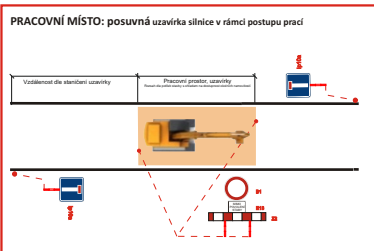
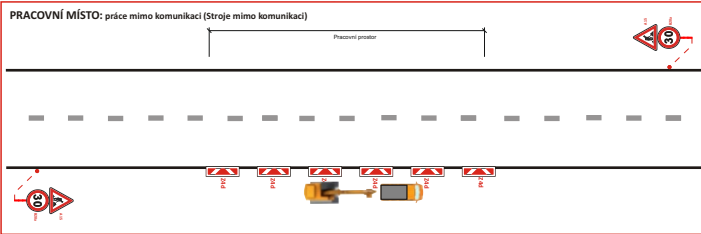
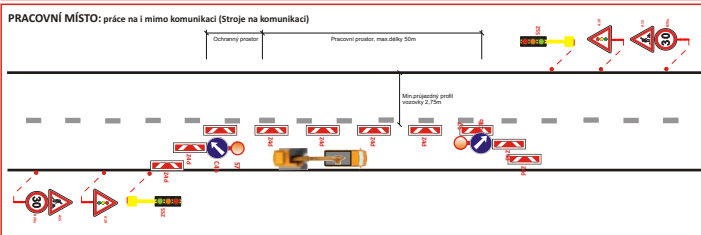
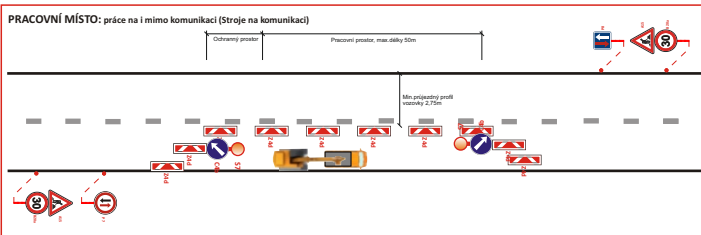
- Umístění přechodného dopravního značení dle TP 6.66 (Zásady pro označování pracovních míst na pozemních komunikacích)  
 - Stávající dopravní značení v rozporu s přechodnou úpravou provozu bude zneplatněno skrtnutím nebo zakrytím.  
 Dopravní značení B28 umístěno 7 dní před zahájením stavby

VYPRACOVAL	Kašpar Vojtěch	
TERMÍN	od 17.3. až 31.10.2025	
KRAJ: Vysočina	OKRES: Žďár nad Sázavou	KÚ: Dobrá Voda
STAVBA:		
<b>Kanalizace a ČOV obce Dobrá Voda</b>		
<b>Situace uzavírky silnice III/36051</b>		
NÁZEV VÝKRESU:	<b>SITUACE PŘECHODNÉHO DOPRAVNÍHO ZNAČENÍ</b>	



DATUM	2/2025
FORMÁT	A4

Značky Vysočina s.r.o.  
 Bezdřkov 12, 589 01 Třešť  
 IČ: 015 26 588  
 DIČ: 015 26 588



**POZNÁMKA:**  
 Postup uzavírky v rámci místních komunikací bude v takovém rozsahu, aby přístup k okolním nemovitostem byl stavbou co nejméně omezen. Přístup k nemovitostem bude vždy po dohodě se stavbou umožněn. V místech kde vlivem stavebních prací dojde k nerovnosti vozovky, bude osazena dopravní značka A7a. V místech kde to stavební práce umožní, budou stavební práce probíhat na posuvné pracovní místo s volnou šířkou pojižděné komunikace min. 2,75m. Před započatím uzavírky místní komunikace budou obyvatelé dané lokality upozorněni na uzavírku a to metodou v místě obvyklou (např. Rozhlas). V dotčeném území stavby budou osazeny dopravní značky upozorňující na stavební práce (DZ A22 + E13 „ Projíždíte stavbou“).

**LEGENDA:**

- TRVALÉ SVISLÉ DOPRAVNÍ ZNAČENÍ
- PŘECHODNÉ SVISLÉ DOPRAVNÍ ZNAČENÍ
- TRVALÉ SVISLÉ DOPRAVNÍ ZNAČENÍ DOČASNĚ ZNEPLATNĚNÉ

**POZNÁMKA:**

- Umístění přechodného dopravního značení dle TP 6.66 (Zásady pro označování pracovních míst na pozemních komunikacích)
- Stávající dopravní značení v rozporu s přechodnou úpravou provozu bude zneplatněno skrtnutím nebo zakrytí.
- Dopravní značení B28 umístěno 7 dní před zahájením stavby

- rozsah pracovního úseku

VYPRACOVAL	Kašpar Vojtěch	
TERMÍN	od 17.3. až 31.10.2025	
KRAJ: Vysočina	OKRES: Žďár nad Sázavou	KÚ: Dobrá Voda
STAVBA:		
<b>Kanalizace a ČOV obce Dobrá Voda</b>		
<b>Situace uzavírky silnice III/36051</b>		
NÁZEV VÝKRESU:	<b>SITUACE PŘECHODNÉHO DOPRAVNÍHO ZNAČENÍ</b>	



DATUM	2/2025
FORMÁT	A4

Značky Vysočina s.r.o.  
 Bezděkov 12, 589 01 Třešť  
 IČ: 015 26 588  
 DIČ: 015 26 588